



Freuen sich aufs Schulfest: Die 70 Kinder der Eschenwaldschule werden bei der Jubiläumsfeier am 28. Juni unter anderem die Ergebnisse einer Projektwoche präsentieren. Hinten ganz rechts ist Schulleiterin Sonja Jansen zu sehen.

Foto: C. Hartung

Ihre Stärke liegt im Kleinen

Die Eschenwaldschule in Helsa-Eschenstruth feiert am 28. Juni ihr 50-jähriges Bestehen

HELSA. Als Mittelpunktschule wurde sie 1964 für Eschenstruth, die Siedlung Waldhof und St. Ottilien eingerichtet – 250 Schüler wurden damals bis zur Klasse neun an der Eschenwaldschule unterrichtet. 50 Jahre sind seither vergangen und es hat sich einiges verändert.

Aus der einstigen Mittelpunktschule ist eine reine Grundschule mit 70 Schülern geworden. Sechs Lehrer unterrichten die überschaubaren Lerngruppen.

Kaum zu glauben, dass diese in den Dorfkern eingebettete Schule 1981 für Schlagzei-

len in ganz Deutschland sorgte. Acht Wochen lang streikten Schüler den Unterricht, um zu bewirken, dass Ernst Storzer seinen Vertrag als Lehrer an der Schule verlängert bekommt.

In den vergangenen zehn Jahren wurde die Schule mehrmals für ihre Schul- und Unterrichtsqualität ausgezeichnet. Die gute Kooperation mit Vereinen und Verbänden mache es unter anderem möglich, eine Web- und Computer-AG anzubieten, erläuterte Schulleiterin Sonja Jansen.

In der Zukunft könnte der Grundschule jedoch eine Vor-

schrift des Landes Hessen zu schaffen machen: 13 Kinder müssen eingeschult werden, damit das Kultusministerium eine Lehrkraft zur Verfügung stellt. Andernfalls kann keine Regelklasse gebildet werden.

Trotz eines fortschreitenden Rückgangs der Einschulungen sieht Schulleiterin Jansen keine Bedrohung für den Schulstandort: „Ich sehe den Standort keinesfalls in Gefahr.“ Selbst wenn keine Regelklasse gebildet werden

könne, gebe es beispielsweise durch die Bildung von Kombiklassen die Möglichkeit, die Zukunft der Schule zu sichern.

Dass die Förderschulen in Kassel nach und nach verschwinden sollen, sieht Jansen als Chance. Denn Inklusionskinder seien in der Eschenwaldschule in besten Händen: „Wir können die Kinder in den kleinen Lerngruppen individuell und wohnortnah fördern.“ (phc)

HINTERGRUND

HINTERGRUND

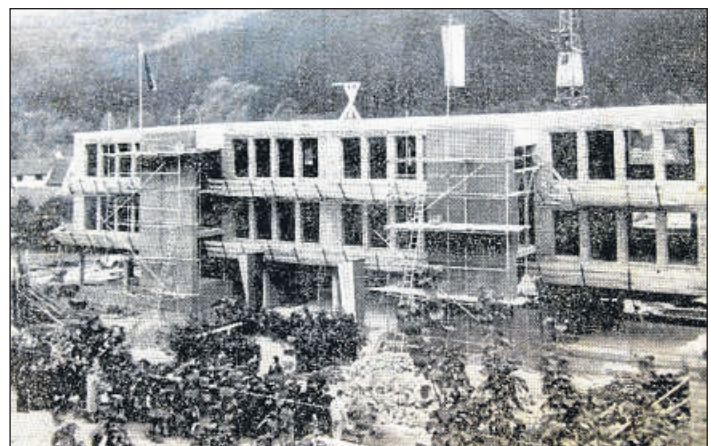
Jubiläumsfeier und Schulfest

Für Samstag, 28. Juni, lädt die Eschenwaldschule in Eschenstruth zu ihrer Jubiläumsfeier mit anschließendem Schulfest ein.

Ab 11 Uhr werden die Schüler Ergebnisse einer Projektwoche präsentieren und musikalische Darbietungen in der Turnhalle zeigen. An-

schließend wartet unter anderem eine Ausstellung zur Schulgeschichte und eine Kunstauktion auf die Besucher.

Für musikalische Unterhaltung sorgt der Musikzug Eschenstruth. Für die jüngsten gibt es eine Hüpfburg und Kinderschminken. (phc)



Bau der Eschenwaldschule: 1962 erhob sich der Rohbau der Schule vor den grünen Wäldern.

Repro: C. Hartung